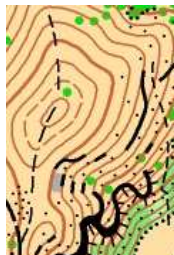


Organisation **Corrèze Course Orientation** www.correze-co.fr
 Directeurs de Course Bruno MARCHEGAY
 Traceur Sylvain HELSTROFFER Arbitre Bernard BOYER
 Contrôleur Bruno MARCHEGAY GEC Pierre Jean MANET

Cartes Lac du Causse : 1/10 000°, relevés 2006 – révision 2015



Circuits et catégories :

Catégories	Circuit	Temps
H 21E	A	70 mn
H21A - H20E	Abis	65 mn
H20A - H35 - D21E	B	60 mn
D20E - H45	Bbis	60 mn
H18 - H40	C	55 mn

Catégories	Circuit	Temps
D20A - D21A - D35	D	50 mn
H50 - H55	E	50 mn
H16 - D18 - D40 - D45	F	45 mn
D50 - D55 - H60 - H65 - HVC	G	40 mn
D60 - D65 - D70 - H70 - DVC	H	35 mn

Catégories	Circuit	Temps
D16 - H14	I	35 mn
D14	K	30 mn
D12 - H12	L	25 mn
D10 - H10	M	20 mn
Jalonné	Ij	15 mn

GEC Utilisation du système Sport Ident. Location de puce 2 € (+ caution 30,00 €)

Accueil Chaque jour de 18h à 20h au centre de Course à Base Nautique de Lissac/Couze et sur le site de course à partir de 12h00

Accès - Fléchages suivre fléchage FFCO , fléchage à partir de Lissac /Couze.

Contact Bruno MARCHEGAY Sajeux 19130 VOUTEZAC
 Tél : 06 07 30 82 07 – marchegay@aol.com

Inscriptions **Inscription obligatoire en ligne sur le site de la FFCO**
 Validées à réception du chèque au plus tard le 07/08/2015 (cachet de la Poste)
 Règlement à l'ordre du « Corrèze CO »
Attention ! L'inscription ne sera prise en compte qu'à réception du règlement
 MANET Pierre Jean - CFCO 2015 - 258 av des Escures 19600 St Pantaléon de Larche

Tarifs 19 ans et + : 10 € 15 – 18 ans : 7 € 14 ans et – : 4 €

Départs à partir de 14h00

Résultats Vendredi 21 aout au centre de course à 16h00



